

快適を形にする
K-WORK
K-WORK CORPORATION

ケイワーク株式会社 HP



<https://www.k-work.jp>

ケイワーク株式会社お問い合わせ先



kwork@mvb.biglobe.ne.jp

Instagram



X



Youtube



K-WORK

PRODUCT CATALOG 2024
製品総合カタログ

ケイワーク株式会社
〒192-0914 東京都八王子市片倉町2493
TEL.042-636-8351 FAX.042-636-1941

K-WORK

PRODUCT CATALOG 2024

製品総合カタログ

快適を形にする
K-WORK
K-WORK CORPORATION

品質改良・安全性向上の為、掲載されている製品の仕様を変更する場合があります。
印刷の都合上、掲載されている製品と実際の製品では色彩が異なって感じる場合があります。

快適を形にする
K-WORK
 K-WORK CORPORATION

— 快適を形にする —

当社は約 70 年前に履物の取り扱いを始め、その後のワーク商品開発で培った機能性商品やコストを意識した開発経験が現在の礎になっております。

安全で快適な真に価値ある商品を提供するために、生産現場と連携しながら企画デザイン、素材選定、生産管理、品質管理、特許・意匠出願を行っています。人々の価値観が大きく変容している現在、新しい価値観を敏感にとらえ、世の中になかった新しい商品や独創的なアイデアを生み出し続けることでさらなる躍進をめざしてまいります。今後は下記考えのもとワーク商品のみならず、スポーツ、アウトドアさらには生活用品分野まで取扱商品を広げていく予定です。

1. 自在な発想で機能性ある快適さを考案し形にします
2. 心躍る驚きを感じるものを創造します
3. 日本の文化発展に貢献できるものを開発し広めます
4. 日本の世の中を良くする商品を開発します

代表取締役社長

加藤 精孝

会社概要

商号 ケイワーク株式会社(K-WORK CORPORATION)
 代表者 代表取締役社長 加藤 精孝
 創業 昭和26年5月 資本金 10,000,000円 従業員数 20名
 所在地 [本社] 〒192-0914 東京都八王子市片倉町2493-1
 TEL:042-636-8351 FAX:042-635-1941

[東京営業所] 〒120-0013 東京都足立区弘道1-14-25 シティバリエーセント201号

E-Mail(代表) kwork@mvp.biglobe.ne.jp ホームページ <https://www.k-work.jp>

取引銀行 りそな銀行 八王子支店・みずほ銀行 八王子支店・三井住友銀行 八王子支店

三菱UFJ銀行 八王子支店・多摩信用金庫 片倉支店

沿革

昭和26年5月 東京八王子市にて靴履物卸の「加藤商事有限公司」として創業
 平成7年11月 東京営業所開設
 平成11年4月 中国より商品輸入開始
 平成14年10月 「ケイワーク株式会社」に社名及び組織変更

業務紹介

輸入商品は契約倉庫に保管後、都度自社倉庫へ移動し、小口出荷を行っています。

在庫商品は常に把握し、在庫切れの無いように注力しています。

長年培った商品の企画力を生かし、小ロットのODM、OEM生産にも対応できます。

CONTENTS

地下足袋	P6
一般シューズ	P6
安全靴	P8
長靴	P12
ヤッケ	P13
レインウェア	P14
一般ウエア	P16
手袋 (革手袋・加工手袋・一般手袋)	P18
靴下	P22
インソール	P25
手甲・脚絆	P26
タオル・帽子・ネックウォーマー	P28
工具袋・バッグ	P30
安全保護具・サポーター	P32

□アイコン表示について

商品の特長を表すアイコンを使用しています

 藍染製品です	 鋼鉄製先芯入り製品です	 マジック式 装着が簡単なマジックテープ式製品です	 中綿が入っているため保温性に優れた製品です
 耐油製品です	 樹脂製先芯入り製品です	 バイル素材を使用した製品です	 風の侵入を防いでくれる製品です
 抗菌防臭加工を施した製品です	 強化プラスチック入り製品です	 通気性に優れたメッシュ素材の製品です	 通常より厚手の製品です
 踏み抜き防止の鋼板入り製品です	 爪先ガード入り製品です	 ひんやり感のある製品です	 水の侵入を防いでくれる製品です
 耐滑製品です	 オイル加工品で濡れても硬化しにくい製品です	 あったか 保温性の高い製品です	 テフロン加工 撥水・撥油・防汚機能に優れた仕上げです

※本カタログは2024年1月時点の商品で構成されています。最新の情報はホームページまたは天狗ニュースでご確認いただくか、当社までお問い合わせください。

REFLO®

REFLECTION FOR VISIBILITY



優れたデザイン性 × 新感覚の反射素材

従来の概念にとらわれない反射材、様々な用途に対応する機能。
着用シーンを限定しないデザイン「REFLO」
ワークに特化したデザイン「REFLO PRO」
これらが融合した商品で日常に潜む危険からあなたを守る
新感覚の安全を体感して下さい。



CAP



GLOVES



BAG



新しい視認性の形 ▶▶▶



反射イメージ



REFLO詳細は
ケイワークHPへ

リフロカタログもご用意しております

MONOTEK® monostyle®

機能性・品質・デザインに こだわった オリジナルブランド

様々なシーンに対応する「機能性」
クオリティーの高い「品質」
作業用品の新しい独自の「デザイン」
これらの優れた特徴を持つ新しい価値ある
ケイワークオリジナルの作業用品ブランドです。

QUALITY



FUNCTION

SAFETY



monotekカタログも
ご用意しております

monotek詳細は
ケイワークHPへ



DESIGN

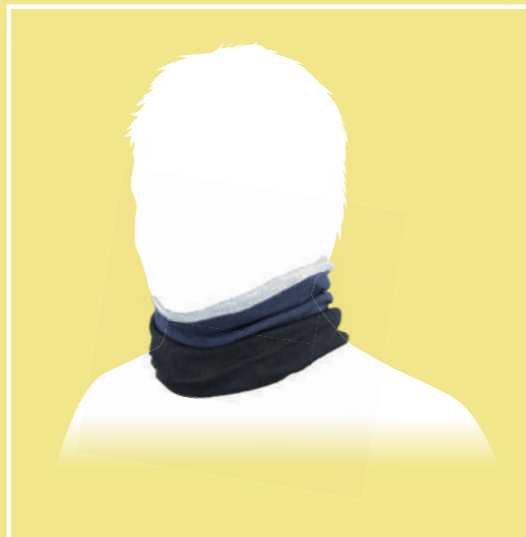


当社のワークブランドとは違うこれからの新しい生活ブランドを提案します。過去の価値にとらわれず真に良いと思う価値を取り入れた身の回り商品のブランドです。



LINEUP

GLOVES



NECK WARMER



LIFE BX詳細は
ケイワークHPへ



a license programme of Ingram Co., Ltd.



NESTA
詳細HPはコチラ



NESTAカタログも
ご用意しております



a license programme of Ingram Co., Ltd.



LIFEGUARD
詳細HPはコチラ



76 and UNION 76 trademarks are used under a license.
76 and UNION 76 trademarks are owned by Phillips 66 Company.



76
詳細HPはコチラ



Phillips 66 trademarks are used under a license.
All Phillips 66 trademarks are owned by Phillips 66 Company.



Phillips 66
詳細HPはコチラ

INFORMATION

Instagram



X



Youtube



天狗新聞

いち早く新しい企画・デザイン商品を速報として、お客様に配布しております。
(年に2回、自社ブランドとライセンスブランドの春夏・秋冬の商品を掲載)



Kガードたび

特殊プラスチック製先芯を採用し、軽量で安全性に優れた地下たびです

Kガード藍染たび7枚コハゼ



サイズ 24/24.5/25/25.5/26/26.5/27/28 (cm)
 カラー 藍
 用途 土木・建設作業
 素材 [アッパー/綿] [ソール/ゴム]

Kガード藍染たび10枚コハゼ



サイズ 24/24.5/25/25.5/26/26.5/27/28 (cm)
 カラー 藍
 用途 土木・建設作業
 素材 [アッパー/綿] [ソール/ゴム]

Kガード藍染たび12枚コハゼ



サイズ 24/24.5/25/25.5/26/26.5/27/28 (cm)
 カラー 藍
 用途 土木・建設作業
 素材 [アッパー/綿] [ソール/ゴム]

K-1 縫付たび

とび職の方に最適な軽量縫付たびです

K-1 藍染たび7枚コハゼ



サイズ 24/24.5/25/25.5/26/26.5/27/28 (cm)
 カラー 藍
 用途 土木・建設作業
 素材 [アッパー/綿] [ソール/ゴム]

一般シューズ

KF-01キックスフラツ



サイズ 25/25.5/26/26.5/27/28(cm)
 カラー スエードブラック/グリーン
 素材 [アッパー/PUスエード(スエードブラック), 綿(グリーン)] [ソール/合成ゴム]
 入数 16足/カートン(1足箱)
 重量 約310g(スエードブラック26.0cm片足), 約270g(グリーン26.0cm片足)
 特長 撥水機能付(グリーン)

MS-01ニットINJスニーカー



サイズ 25.5/26/26.5/27/28(cm)
 カラー ホワイト/ブラック
 素材 [アッパー/ポリエステル] [ソール/PVC]
 入数 20足/カートン(ポリバッグ)
 重量 約290g(26.0cm片足)
 特長 軽量、柔らかい

T-100 てんぐつ



サイズ 22/22.5/23/23.5/24/24.5/25/25.5/26/26.5/27/28/29(cm)
 カラー 紺/白
 素材 [アッパー/綿] [ソール/ゴム]
 特長 たびのソールを使用した履きやすい作業靴

T-110 先芯入りてんぐつ



サイズ 24.5/25/25.5/26/26.5/27/28/29(cm)
 カラー 紺/白
 素材 [アッパー/綿] [ソール/ゴム]
 特長 てんぐつの先芯入りタイプ

T-130 てんぐつGカット



サイズ 24.5/25/25.5/26/26.5/27/28(cm)
 カラー 黒
 素材 [アッパー/綿] [ソール/ゴム]
 特長 鉄先芯入セーフティーシューズ



サンダル

クッション性抜群の柔らかいリカバリーサンダル

MS-02 EVAシャワーサンダル



サイズ M(24.5~25.5)/L(26~27)/LL(27.5~28.5)(cm)
 カラー ブラック/ブルー
 素材 EVA
 入数 20足/カートン(ポリバッグ)
 重量 約170g(Lサイズ片足)
 特長 厚底クッション

MS-03 EVAトングサンダル



サイズ M(24.5~25.5)/L(26~27)/LL(27.5~28.5)(cm)
 カラー ブラック/カーキ
 素材 EVA
 入数 20足/カートン(ポリバッグ)
 重量 約170g(Lサイズ片足)
 特長 厚底クッション

地下足袋

一般シューズ

安全靴

長靴

ヤッケ

レインウェア

一般ウエア

手袋
革手袋
加工手袋
縫製手袋

靴下

インソール

手甲・脚絆

ネックウォーマー

工具袋・バッグ

安全保護具

SHELLBO®

軽量で底が耐滑性に優れたサンダルです

SS-100 シェルボガード



長時間の立ち仕事に最適

しっかり踵を支える立ち上がりの形状

疲れにくいEVA素材底

優れた速乾性の中敷き

丸洗いができる

耐滑区分5で滑りにくい

甲部プロテクター



ブラック

ホワイト

意匠登録済

サイズ 23/24/25/26/27/28/29/30 (cm)
 カラー ホワイト/ブラック
 素材 [アッパー/EVA][ソール/NBR][中敷/EVA カップインソール]
 入数 15足/カートン(1足箱)
 重量 約260g(26.0cm片足)



耐滑区分5で滑りにくい

甲部プロテクター

SS-200 シェルボシューズ (先芯無し)

耐油・耐滑+防水
超軽量と高クッション性

耐油性に優れている

しっかり踵を支える立ち上がりの形状

丸洗いができる

耐滑区分5で滑りにくい

EVA 一体成型を採用した高い防水性



ブラック

SS-100のインソールと兼用可能

サイズ 25/26/27/28/29 (cm)
 カラー ブラック
 素材 [アッパー/EVA][ソール/NBR][中敷/EVA カップインソール]
 入数 15足/カートン(1足箱)
 重量 約235g(26.0cm片足)



LITE SAFETY

手軽に履ける樹脂先芯入スニーカーです

SS-4 セフティーカモ



デジタルカモ

グリーンカモ

サイズ 25/25.5/26/26.5/27/28(cm)
 カラー グリーンカモ/デジタルカモ
 素材 [アッパー/綿][ソール/合成ゴム]
 入数 16足/カートン(1足箱)
 重量 約310g(26.0cm片足)
 特長 撥水機能付



SS-5 セフティーデニム



インディゴ

ストライプ

サイズ 25/25.5/26/26.5/27/28(cm)
 カラー インディゴ/ストライプ
 素材 [アッパー/綿][ソール/合成ゴム]
 入数 16足/カートン(1足箱)
 重量 約310g(26.0cm片足)
 特長 撥水機能付



SS-3 セフティーペコ



ホワイト

ブラック

サイズ S(23.5~24)/M(24.5~25)/L(25.5~26)/LL(26.5~27)/XL(27.5~28)(cm)
 カラー ホワイト/ブラック
 素材 [アッパー/合成皮革, ネオプレン][裏/ナイロンメッシュ][ソール/合成ゴム]
 入数 12足/カートン(1足箱)
 重量 約320g(Lサイズ片足)



SS-6 セフティーメッシュペコ



ホワイト

ブラック

サイズ M(24.5~25)/L(25.5~26)/LL(26.5~27)/XL(27.5~28)(cm)
 カラー ホワイト/ブラック
 素材 [アッパー/ポリエステル][ソール/TPPR]
 入数 16足/カートン(1足箱)
 重量 約320g(Lサイズ片足)



耐滑区分4で滑りにくい

SS-30 セフティー楽ペコ



カーキ

ブラック

サイズ M(24.5~25)/L(25.5~26)/LL(26.5~27)/XL(27.5~28)(cm)
 カラー ブラック/カーキ
 素材 [アッパー/ポリエステル, ポリウレタン][ソール/EVA, 合成ゴム]
 入数 20足/カートン(ポリバッグ)
 重量 約235g(Lサイズ片足)
 特長 2wayシューズ、撥水機能付



SS-15 ランマックスセフティ



サイズ 25/25.5/26/26.5/27/28/29(cm)
 カラー ブルー×ブラック
 素材 [アッパー/合成皮革][ソール/合成ゴム]
 入数 12足/カートン(1足箱)
 重量 約330g(26.0cm片足)



SS-25 ランマックスセフティ



サイズ 25/25.5/26/26.5/27/28/29(cm)
 カラー ブルー
 素材 [アッパー/合成皮革][ソール/合成ゴム]
 入数 12足/カートン(1足箱)
 重量 約360g(26.0cm片足)



地下足袋

一般シューズ

安全靴

長靴

ヤッケ

レインウェア

一般ウエア

手袋
軍手
作業手袋

靴下

インソール

手甲・脚絆

ネットウエア
帽子
マフラー

工具袋・バッグ

安全靴
保護具

地下足袋

一般シューズ

安全靴

長靴

ヤッケ

レインウェア

一般ウエア

手袋
軍手
作業手袋

靴下

インソール

手甲・脚絆

ネットウエア
帽子
マフラー

工具袋・バッグ

安全靴
保護具

CHAMP V

クラシックのモデルをモチーフにした樹脂製先芯入り安全靴です

CP-01 チャンプ セーフティスニーカー

樹脂先芯 Jis S級相当 **仕事でも街でもクラシックスタイルを楽しむ**

サイズ 25/25.5/26/26.5/27/28(cm)
 カラー ネイビー/グレー/ブラック/グリーン/ライトブラウン
 素材 [アッパー/ポリエステルメッシュ+PUスエード][ソール/EVA+合成ゴム]
 入数 12足/カートン(1足箱)
 重量 約340g(26.0cm片足)
 特長 JIS S級相当樹脂製先芯を使用

種々のスタビライザーが種のプレを軽減
 耐滑区分4で滑りにくい ※アメ底調カラーはブラックのみ

CP-02 チャンプII セーフティスニーカー

樹脂先芯 Jis S級相当 **巻上げ底を採用し、足の運びをスムーズに**

サイズ 25/25.5/26/26.5/27/28(cm) 【レディースサイズ | 23.5(23.0~23.5)/24.0(23.5~24.0)/24.5(24.0~24.5)(cm)】
 カラー ブルー/ホワイト×ブラック/ホワイト×グレー/カーキ 【レディースカラー | ホワイト×グレー/カーキ】
 素材 [アッパー/ポリエステルメッシュ+PUスエード][ソール/EVA+合成ゴム]
 入数 12足/カートン(1足箱)
 重量 約340g(26.0cm片足)
 特長 巻上げソール、JIS S級相当樹脂製先芯を使用

レディースサイズ対応

GROOVY

履いた圧迫感が少なく通気性も抜群なシームレスなニットアッパーシリーズです

GR-7 グルービー

鉄先芯 **GROOVY**

サイズ 25/25.5/26/26.5/27/28(cm)
 カラー ブラック×オレンジ
 素材 [アッパー/ポリエステル][ソール/EVA, 合成ゴム][中敷/EVA発泡ゴムのカップインソール]
 入数 12足/カートン(1足箱)
 重量 約330g(26.0cm片足)

GR-9 KPUグルービー

鉄先芯 **GROOVY**

サイズ 25/25.5/26/26.5/27/28(cm)
 カラー グレーカモ/グリーンカモ
 素材 [アッパー/ポリエステル, KPU][ソール/EVA, ラバー][中敷/メッシュカップインソール]
 入数 12足/カートン(1足箱)
 重量 約370g(26.0cm片足)
 特長 KPUでニットを補強

KPUで全体を覆い高強度ニットを実現

GR-12 グルービー

鉄先芯 **GROOVY**

サイズ 25/25.5/26/26.5/27/28(cm)
 カラー ブラック/レッド
 素材 [アッパー/ポリエステル][ソール/EVA, ラバー][中敷/メッシュカップインソール]
 入数 12足/カートン(1足箱)
 重量 約335g(26.0cm片足)

GR-20 プレスグルービー

鉄先芯 **BREATH SHOES** Jis S級相当 **GROOVY**

サイズ 25/25.5/26/26.5/27/28(cm)
 カラー グレー/ブルー
 素材 [アッパー/ポリエステル][ソール/EVA, ラバー]
 入数 12足/カートン(1足箱)
 重量 約415g(26.0cm片足)
 特長 JIS S級相当鋼鉄製先芯を使用

sole ventilation system
 アッパーに通気性の良い生地を採用し、ソール部分はエアを排出・循環させる構造で全面で熱と湿気を外部に放出する、爽快設計です。

α-SAFETY

カジュアルデザインの先芯入シューズです

α-4 スリッポンセーフティ

樹脂先芯 **抗菌防臭** Jis S級相当 **α-SAFETY**

サイズ 25/25.5/26/26.5/27/28(cm)
 カラー ホワイト/ネイビー
 素材 [アッパー/合成皮革][底/合成ゴム]
 入数 16足/カートン(1足箱)
 重量 約375g(26.0cm片足)
 特長 JIS S級相当樹脂製先芯を使用

α-5 キャンバス HI セーフティ

樹脂先芯 Jis S級相当 **α-SAFETY**

サイズ 25/25.5/26/26.5/27/28(cm)
 カラー デジタルカモ
 素材 [アッパー/綿][ソール/合成ゴム]
 入数 12足/カートン(1足箱)
 重量 約410g(26.0cm片足)
 特長 YKKサイドファスナー付、JIS S級相当樹脂製先芯を使用、撥水機能付

PUレザーなので水にも強い

α-20 DAN暖セーフティ

鉄先芯 **マジック式** Jis S級相当 **α-SAFETY**

サイズ M(24.5~25)/L(25.5~26)/LL(26.5~27)/XL(27.5~28)(cm)
 カラー ブラック
 素材 [アッパー/合成皮革][底/EVA+ゴム][ライニング/内側アクリルポア]
 入数 10足/カートン(1足箱)
 重量 約450g(Lサイズ片足)
 特長 両サイドマジック付、JIS S級相当鋼鉄製先芯を使用、撥水機能付

α-30 先芯ウォームアップブーツ

樹脂先芯 **あったか** **α-SAFETY**

サイズ M(24.5~25)/L(25.5~26)/LL(26.5~27)/XL(27.5~28)(cm)
 カラー カモフラージュ
 素材 [アッパー/ポリエステル][底/EVA+ゴム]
 入数 10足/カートン(ポリバッグ)
 重量 約375g(Lサイズ片足)
 特長 撥水機能付 抗菌・蓄熱保温生地使用

サイドファスナー付
 蓄熱保温生地

地下足袋 一般シューズ 安全靴 長靴 ヤッケ レインウェア 一般ウエア 手袋 靴下 インソール 手甲・脚絆 ネットワークオーマイ 工具袋・バッグ 安全靴1タリ

地下足袋 一般シューズ 安全靴 長靴 ヤッケ レインウェア 一般ウエア 手袋 靴下 インソール 手甲・脚絆 ネットワークオーマイ 工具袋・バッグ 安全靴1タリ

ワークブーツ

ロングセラーの定番長靴と
カジュアルデザインの軽量防寒ブーツ(先芯無し)です

衛生長

ヤッケ

寒い時や水周りの作業に便利なヤッケです

KB-10 軽半長靴



サイズ 24.5/25/25.5/26/26.5/27/28(cm)
カラー 黒
素材 PVC
入数 16足/カートン(紙袋包装)
重量 約570g(26.0cm片足)

KB-15 極短ブーツ



サイズ M(24.5~25)/L(25.5~26)
LL(26.5~27)/XL(27.5~28)(cm)
カラー 黒
素材 PVC
入数 16足/カートン(紙袋包装)
重量 約430g(Lサイズ片足)

KB-20 ライトウォームブーツ



サイズ M(24.5~25)/L(25.5~26)
LL(26.5~27)/XL(27.5~28)(cm)
カラー グレー
素材 [アッパー/ポリエステル,合成皮革][底/EVA,TPR]
入数 10足/カートン(紙袋包装)
重量 約360g(Lサイズ片足)
特長 撥水機能付、6cm防水、ポア

KB-100 衛生耐油長靴



サイズ 22.5/23/23.5/24/24.5/25/25.5/
26/26.5/27/28/29(cm)
カラー 白
素材 アメ底,PVC
入数 12足/カートン(紙袋包装)
重量 約560g(26.0cm片足)
特長 耐油、抗菌防臭、インソール付

安全長靴

つま先保護芯入りの長靴です

[長靴サイズ対応表]
M: 24.5~25.0 cm L: 25.5~26.0 cm
LL: 26.5~27.0 cm XL: 27.5~28.0 cm

*長靴の高さはL又は26.0cmを採寸した
参考値です。実際の寸法と多少の誤差が生
じる場合があります。

SB-01 安全軽半長



サイズ 24.5/25/25.5/26/26.5/27/28/29/30(cm)
カラー 黒
素材 ゴム
入数 12足/カートン(紙袋包装)
重量 約870g(26.0cm片足)

SB-03 安全カラーブーツ(ツヤ消し)



サイズ 24.5/25/25.5/26/26.5/27/28/29/30(cm)
カラー グレー×ブラック
素材 ゴム
入数 10足/カートン(1足箱)
重量 約1000g(26.0cm片足)
特長 踏み抜き防止板入り、反射テープ付

SB-15 安全ショートブーツ



サイズ M/L/LL/XL
カラー 黒
素材 [表/ゴム][裏/メリヤス]
入数 12足/カートン(紙袋包装)
重量 約770g(Lサイズ片足)

SB-20 迷彩安全ショートブーツ



サイズ M/L/LL/XL
カラー コモフラージュ
素材 ゴム
入数 12足/カートン(紙袋包装)
重量 約700g(Lサイズ片足)

SB-25 ベリーショートブーツ



サイズ M/L/LL/XL
カラー ブラック
素材 ゴム
入数 16足/カートン(紙袋包装)
重量 約600g(Lサイズ片足)

SB-150 耐油安全長靴



サイズ 24.5/25/25.5/26/26.5/27/28(cm)
カラー 黒
素材 PVC
入数 10足/カートン(紙袋包装)
重量 約1060g(26.0cm片足)

SB-300 安全EVA長靴



サイズ M/L/LL/XL
カラー ブラック
素材 本体/EVA 底/ゴム
入数 10足/カートン(紙袋包装)
重量 約400g(Lサイズ片足)
特長 耐滑ソール

SB-350 デニム先芯防寒ブーツ



サイズ M/L/LL/XL
素材 [アッパー/ポリエステル,合成皮革][底/EVA,TPR]
入数 10足/カートン(紙袋包装)
重量 約395g(Lサイズ片足)
特長 撥水機能付、6cm防水

W-100 ヤッケ



サイズ M/L/LL/3L
カラー ネイビー
素材 [表地/ポリエステル 100%(撥水コーティング加工)]
[裏/アクリルコーティング加工]

W-150 パンツ



サイズ M/L/LL/3L
カラー ネイビー
素材 [表地/ポリエステル 100%(撥水コーティング加工)]
[裏/アクリルコーティング加工]

W-180 ニッカヤッケパンツ



サイズ M/L/LL/3L
カラー ネイビー/シルバーグレー
素材 [表地/ポリエステル 100%(撥水コーティング加工)]
[裏/アクリルコーティング加工]
特長 便利な前ファスナー、裾マジックテープ、出し入れ便利なスルーポケット付

W-300 お買い得上下組ヤッケ



サイズ M/L/LL/3L/4L/5L ※4L/5Lネイビーのみ
カラー ネイビー/シルバーグレー
素材 [表地/ポリエステル 100%(撥水コーティング加工)]
[裏/アクリルコーティング加工]

W-310 裾ゴム入りお買い得上下組ヤッケ



サイズ M/L/LL/3L/4L
カラー ネイビー
素材 [表地/ポリエステル 100%(撥水コーティング加工)]
[裏/アクリルコーティング加工]

W-320 上下組前開きヤッケ



サイズ M/L/LL/3L/4L
カラー ブラック
素材 [表地/ポリエステル 100%(撥水コーティング加工)]
[裏/アクリルコーティング加工]

W-330 迷彩ヤッケ上下組



サイズ M/L/LL/3L/4L
カラー 迷彩グレー/迷彩グリーン
素材 [表地/ポリエステル 100%(撥水コーティング加工)]
[裏/アクリルコーティング加工]

W-340 裾ゴム上下組迷彩ヤッケ



サイズ M/L/LL/3L/4L
カラー 迷彩グレー/迷彩グリーン
素材 [表地/ポリエステル 100%(撥水コーティング加工)]
[裏/アクリルコーティング加工]

W-350 立ち襟上下組迷彩ヤッケ



サイズ M/L/LL/3L/4L
カラー 迷彩グレー/迷彩グリーン
素材 [表地/ポリエステル 100%(撥水コーティング加工)]
[裏/アクリルコーティング加工]
特長 フード無し、裾ゴム入り

地下足袋
一般シューズ
安全靴
長靴
ヤッケ
レインウェア
一般ウエア
手袋
靴下
インソール
手甲・脚絆
ネットウォール・帽子
工具袋・バッグ
安全保護具

地下足袋
一般シューズ
安全靴
長靴
ヤッケ
レインウェア
一般ウエア
手袋
靴下
インソール
手甲・脚絆
ネットウォール・帽子
工具袋・バッグ
安全保護具

W-450 立ち襟上下組総キルトヤッケ

あったか
防風

monostyle.

ブラック
ネイビー

ウエストにゴムを施し、脱ぎ履きが楽に

裏地は中綿入りのキルトテイング加工で抜群の保温性

着用した瞬間に袖口、裾がフィットするパイピング仕様

裾ゴム仕様で冷気の侵入をしっかりと防ぐ

表地に撥水加工を施し、水や汚れをシャットアウト

小物などを収納しやすい大きめの収納ポケット

サイズ M/L/XL
カラー ブラック/ネイビー
素材 [表地 / ポリエステル 100% (撥水コーティング加工)]
[裏 / アクリルコーティング加工] [中綿 / ポリエステル 100%]

W-40 雨ほたる。

防水

収納袋付

背中ベンチレーション仕様

着用時の事故のリスクを軽減・予防

昼間の作業時には蛍光色生地で、夜間の作業時には反射帯で着用者の存在を明らかに

蛍光イエロー
蛍光オレンジ

夜間使用イメージ

パッケージイメージ

耐水圧 10,000 mm
透湿度 2,000 g/m²

サイズ M/L/LL/3L/4L/5L (5Lは蛍光イエローのみ)
カラー 蛍光イエロー/蛍光オレンジ
素材 [表地 / ナイロン 100% 透湿PUコーティング] [裏(メッシュ) / ポリエステル 100%]
特長 背中ベンチレーション仕様、反射帯付透湿性素材、上下総裏メッシュ、フロントファスナー部は2重フラップ仕様

レインウェア

雨の日の作業や普段使いに便利なレインウェアです

W-70 リュックレインコート

防水

リュックを背負ったまま着用できる快適レインコート

バック中のファスナーを開くことでリュックを背負ったまま着用可能

モノテックカタログ有

MONOTEK.

耐水圧 10,000 mm
透湿度 2,000 g/m²

サイズ フリーサイズ
カラー ブラック/蛍光イエロー
素材 ナイロン 100% (裏透湿 PU コーティング)
特長 止水ファスナーと内側フラップを採用、反射テープ付

R-01 OXハードレインスーツ

防水

引き裂きや摩耗に強いオックスフォード生地を使用した高耐久合羽です。

肘膝2重当て、ヘルメット対応大型フード、背中ベンチレーション付き。

オックスフォード生地
2重当て

生地イメージ

MONOTEK.

耐水圧 10,000 mm

サイズ M/L/LL/3L
カラー ブラック/OD
素材 [表地 / ポリエステル 100% PVCラミネート] [裏(メッシュ) / ポリエステル 100%]
特長 全身OX生地、2重袖仕様、肘膝2重当て

W-30 ストリームレインスーツ

防水

上下裏メッシュ付

耐水圧 5,000 mm
透湿度 2,000 g/m²

サイズ M/L/LL/3L/4L/5L ※4Lは、ブラック、グリーンのみ ※5Lはブラックのみ
カラー ブラック/グリーン/コバルトブルー
素材 [表地 / ポリエステル 100% 透湿PUコーティング] [裏(メッシュ) / ポリエステル 100%]
特長 透湿性素材、上下総裏メッシュ、フロントファスナー部は2重フラップ仕様

W-1 あめん坊。

防水

耐水圧 10,000 mm

サイズ M/L/LL/3L/4L/5L
カラー ネイビー
素材 [表地 / ポリエステル 100% PVCラミネート] [裏(メッシュ) / ポリエステル 100%]
特長 上下総裏メッシュ、胸ポケット付

W-5 替えん坊

防水

耐水圧 10,000 mm

サイズ M/L/LL/3L
カラー ネイビー
素材 [表地 / ポリエステル 100% PVCラミネート] [裏(メッシュ) / ポリエステル 100%]
特長 総裏メッシュの合羽替えスポン

地下足袋
一般シューズ
安全靴
長靴
ヤッケ
レインウェア
一般ウエア
手袋
靴下
インソール
手甲・脚絆
ネットオール・帽子
工具袋・バッグ
安全保護具

地下足袋
一般シューズ
安全靴
長靴
ヤッケ
レインウェア
一般ウエア
手袋
靴下
インソール
手甲・脚絆
ネットオール・帽子
工具袋・バッグ
安全保護具

一般ウエア

防風・裏起毛・中綿・接触冷感などのシーズンウエアです

N-01 ライトパーカー

モノテックカタログ有



テフロン加工

テフロン加工を施すことにより『撥水』『撥油』『防汚』機能に優れた仕上がり



ライムグリーン

サイズ M/L/XL
カラー ライムグリーン
素材 ポリエステル100% (表テフロン加工)

N-02 シームレスストレッチベスト

モノテックカタログ有



ブラック



グレー

サイズ M/L/XL
カラー ブラック/グレー
素材 [表地/ポリエステル TPU ラミネート] [裏地/ポリエステル 100%]
[中綿/ポリエステル 100%]

N-03 ハイネックストレッチシャツ (裏起毛)

モノテックカタログ有



チャコール×ブラック



チャコール×ブルー



チャコール×パープル

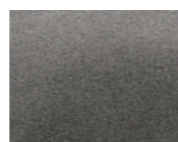


チャコール×ブラウン

サイズ M/L/XL
カラー チャコール×ブラック/チャコール×ブルー/チャコール×パープル/チャコール×ブラウン
素材 ポリエステル 90%, ポリウレタン 10%
特長 首まで暖かいハイネック仕様, 手の甲まで暖かいサムホール付



縫い目を平らに仕上げてごろつき感を緩和



裏起毛加工により寒さを感じるシーンで効果を発揮



手の甲まで暖かいサムホール仕様



背中下部に反射プリントを施し夜間の視認性を向上

N-03P ストレッチタイツ (裏起毛)

モノテックカタログ有



実用性抜群!!
前開き仕様



チャコール

サイズ M/L/XL
カラー チャコール
素材 ナイロン 80%, ポリウレタン 20%

N-04 ヘザーストレッチシャツ

モノテックカタログ有



ヘザーブラック



ヘザーグレー



ヘザーブルー

サイズ M/L/XL
カラー ヘザーブラック/ヘザーグレー/ヘザーブルー
素材 ポリエステル 90%, ポリウレタン 10%
特長 接触冷感, 吸汗速乾機能付

N-05 ナイロンストレッチシャツ

モノテックカタログ有



驚きのストレッチ性能

モノテックカタログ有



ブラック



ブルー

サイズ M/L/XL
カラー ブラック/ブルー
素材 ナイロン 80%, ポリウレタン 20%
特長 強冷感, 抗菌防臭加工

N-05P ナイロンストレッチタイツ

モノテックカタログ有



驚きのストレッチ性能

モノテックカタログ有



ブラック



ブルー

サイズ M/L/XL
カラー ブラック/ブルー
素材 ナイロン 80%, ポリウレタン 20%
特長 強冷感, 抗菌防臭加工

最強コスパの中綿キルトウエアシリーズ



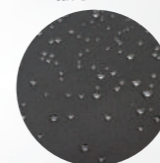
中綿シリーズは暖かさと軽さが特長です。裏地にキルティング加工を施し撥水加工で水が入りづらく、中身の落下も防止できる二重フラップポケット仕様

キルティング加工



裏地は中綿入りのキルティングで保温効果抜群

撥水加工



表地に撥水加工を施し、水や汚れをシャットアウト

W-250 中綿ジャケット

モノテックカタログ有

モノテックカタログ有



ブルー



ブラック



防水性の高い二重フラップで水滴が入りづらい



着用した瞬間に袖、裾がフィットするパイピング仕様

サイズ M/L/XL
カラー ブラック/ブルー
素材 [表地/ポリエステル 100% (撥水コーティング加工)]
[裏/アクリルコーティング加工]
[中綿/ポリエステル100%]

W-260 中綿キルトベスト

モノテックカタログ有

モノテックカタログ有



ブルー



ブラック



防水性の高い二重フラップで水滴が入りづらい

サイズ M/L/XL
カラー ブラック/ブルー
素材 [表地/ポリエステル 100% (撥水コーティング加工)]
[裏/アクリルコーティング加工]
[中綿/ポリエステル100%]

W-255 中綿パンツ

モノテックカタログ有

モノテックカタログ有



フロントファスナー付き



ストッパー付きの裾ゴム紐で裾幅を調整可能

サイズ M/L/XL
カラー ブラック
素材 [表地/ポリエステル 100% (撥水コーティング加工)]
[裏/アクリルコーティング加工]
[中綿/ポリエステル100%]

地下足袋
一般シューズ
安全靴
長靴
ヤッケ
レインウエア
一般ウエア
手袋
靴下
インソール
手甲・脚絆
ネットウエア
工具袋・バッグ
安全保護具

地下足袋
一般シューズ
安全靴
長靴
ヤッケ
レインウエア
一般ウエア
手袋
靴下
インソール
手甲・脚絆
ネットウエア
工具袋・バッグ
安全保護具

ど根性革手 極柔シリーズ

耐久性・熱・摩耗性に強い牛床革を使用し、しかもおどろきの柔らかさを実現しています

ど根性革手シリーズの特徴

床革等級区分 (自社基準)

等級Aランク以上の手袋がど根性革手シリーズの大きな特徴です。ランクが高いほど柔らかく高品質な手袋になっております。
※床革は皮革を2層以上に分割した表革以外の革を言います。



更に...!

オイル加工

オイル加工を施しているため柔らかく、水に濡れても硬くなりません。

A-1 極柔革手背縫い



サイズ M/L
素材 牛床革
販売単位 5双

A-2 極柔革手レインジャー



サイズ M/L
素材 牛床革
販売単位 5双

A-10 極柔オイル背縫い



サイズ S/M/L
素材 オイル加工牛床革
販売単位 5双

A-20 極柔オイルレインジャー



サイズ S/M/L
素材 オイル加工牛床革
販売単位 5双

A-30 極柔色革手背縫い



サイズ M/L
カラー 群青/黄金
素材 オイル加工牛床革
販売単位 5双

A-40 極柔色革手レインジャー



サイズ M/L
カラー 群青/黄金
素材 オイル加工牛床革
販売単位 5双

A-50 極柔オイル背縫いショート



サイズ フリー
カラー 翡翠/黄金
素材 オイル加工牛床革
販売単位 5双

A-60 極柔オイル背縫いロング



サイズ フリー
カラー 翡翠/黄金
素材 オイル加工牛床革
販売単位 5双



タフな男の革手

牛床革を使用した丈夫な革手です。用途に応じて豊富なバリエーションの中から選び頂けます

No.19 黒オイル革手



サイズ フリー
素材 オイル加工牛床革
販売単位 10双

No.30 柔らかオイル背縫い



サイズ フリー
素材 オイル加工牛床革
販売単位 10双

No.35 柔らかオイルレインジャー



サイズ フリー
素材 オイル加工牛床革
販売単位 10双

No.440 赤革手 内綿



サイズ フリー
素材 オイル加工牛床革, 内側綿布
販売単位 10双

No.443 青革手 内綿



サイズ フリー
素材 オイル加工牛床革, 内側綿布
販売単位 10双

No.449 黒オイル内綿革手



サイズ フリー
素材 オイル加工牛床革, 内側綿布
販売単位 10双

No.970 赤革手内綿レインジャー



サイズ フリー
素材 オイル加工牛床革, 内側綿布
販売単位 10双

No.973 青革手内綿レインジャー



サイズ フリー
素材 オイル加工牛床革, 内側綿布
販売単位 10双

No.979 黒オイル内綿レインジャー革手



サイズ フリー
素材 オイル加工牛床革, 内側綿布
販売単位 10双

No.4491 黒短革手



サイズ フリー(全長約21cm)
素材 オイル加工牛床革, 内側綿布
販売単位 10双

No.4492 黒長革手



サイズ フリー(全長約28cm)
素材 オイル加工牛床革, 内側綿布
販売単位 10双

耐切創手袋

耐切創繊維 (切れにくい機能性繊維) を使用した手袋です

CR-01 モノグリップカット-R



モノテックカタログ有 **MONOTEK**
ANSI A5 CUT
EN388:2016 耐切創レベル **XE**
EN407 耐熱性レベル **1** (接熱熱)
サイズ M/L
素材 [原手/13G 超高強度ポリエチレン繊維, ガラス繊維, ナイロン]
[手の平/牛床革]
販売単位 1 双

CR-02 モノグリップANTI-CUT



モノテックカタログ有 **MONOTEK**
ANSI A2 CUT
EN388:2016 耐切創レベル **3/B**
サイズ M/L/LL
素材 [原手/13G 超高強度ポリエチレン繊維, ガラス繊維, ポリエステル]
[コーティング樹脂/ポリウレタン]
販売単位 5 双

CR-02L モノグリップANTI-CUT LONG



モノテックカタログ有 **MONOTEK**
ANSI A2 CUT
EN388:2016 耐切創レベル **3/B**
手首長さ(L) 約14.5cm (CR-02より約7cm長い)
サイズ M/L/LL
素材 [原手/13G 超高強度ポリエチレン繊維, ガラス繊維, ポリエステル]
[コーティング樹脂/ポリウレタン]
販売単位 5 双

耐切創スリーブ

耐切創繊維 (切れにくい機能性繊維) を使用したスリーブです

B-200 耐切創スリーブ



モノテックカタログ有 **MONOTEK**
耐切創レベル **3** ANSI CUT 規格
上腕ゴム付き
サイズ フリー (全長 約45cm)
カラー グレー
素材 超高強度ポリエチレン繊維, ポリエステル, ガラス繊維, ポリウレタン
販売単位 5 双

B-210 蛍光耐切創スリーブ



モノテックカタログ有 **MONOTEK**
耐切創レベル **3** ANSI CUT 規格
上腕ゴム付き
サイズ フリー (全長 約45cm)
カラー 蛍光イエロー
素材 超高強度ポリエチレン繊維, ポリエステル, ガラス繊維, ポリウレタン
販売単位 5 双

合成皮革

滑り止め効果に優れた使い勝手の良い手袋です

PG-01 PUグリップ



モノテックカタログ有 **MONOTEK**
サイズ M/L
カラー マグマカモ / ウェーブカモ
素材 ポリウレタン (PU), ポリエステル, 合成ゴム
販売単位 5 双

RG-02 リフロ光グローブ



リフロカタログ有 **REFLO PRO**
サイズ M/L
カラー イエロー / オレンジ
素材 [手の平/人工皮革, シリコンゴム] [手の甲/ポリエステル] [手首/綿, ゴム]
販売単位 5 双

コーティング手袋

滑りにくく、ムレにくいコーティング手袋です

MG-01 MONOGRIP+[®] モノグリッププラス



モノテックカタログ有 **MONOTEK**
モノテックカタログ有 **MONOTEK**
サイズ M/L
素材 [原手/15G ナイロン, ポリウレタン]
[コーティング樹脂/ニトリルゴム, 水性 PU]
販売単位 10 双

MG-02 MONOGRIP モノグリップ



モノテックカタログ有 **MONOTEK**
モノテックカタログ有 **MONOTEK**
サイズ M/L/LL
素材 [原手/13G ポリエステル]
[コーティング樹脂/天然ゴム]
販売単位 10 双

MG-03 ディックマン[™]グローブ



モノテックカタログ有 **MONOTEK**
モノテックカタログ有 **MONOTEK**
サイズ M/L/LL
素材 [原手/15G ポリエステル]
[コーティング樹脂/ニトリルゴム]
販売単位 10 双

UF-10 ウレタンフィット 10双組



モノテックカタログ有 **MONOTEK**
モノテックカタログ有 **MONOTEK**
サイズ S/M/L
カラー 白 / 黒
素材 [原手/13G ポリエステル]
[コーティング樹脂/ポリウレタン]
販売単位 10 双 (1 袋)

一般手袋

GF-10 ビタツと手袋10双組



モノテックカタログ有 **MONOTEK**
モノテックカタログ有 **MONOTEK**
サイズ S/M/L
カラー 白
素材 18G ポリエステル
販売単位 10 双 (1 袋)

G-6 日本一軍手



モノテックカタログ有 **MONOTEK**
モノテックカタログ有 **MONOTEK**
素材 綿, ポリエステル
品質 2本編, 黄オーロック, 600g以上
特長 最も一般的な軍手で綿を約35%使用
甲入数 60ダース

防寒手袋

タッチパネル対応の防寒手袋です

LBG-01 フリースカジュアル手袋



モノテックカタログ有 **MONOTEK**
モノテックカタログ有 **MONOTEK**
サイズ S/M/L
カラー グレー
素材 ポリエステル, コットン, ポリウレタン
販売単位 5 双

TF-01 サーモフィット手袋 / TF-013 (3双組)



モノテックカタログ有 **MONOTEK**
モノテックカタログ有 **MONOTEK**
サイズ S/M/L/LL
カラー グレー
素材 13G ポリエステル (蓄熱粉末練り込み), ナイロン, ポリウレタン
販売単位 TF-01/5双 TF-013 /5組

地下足袋
一般シューズ
安全靴
長靴
ヤッケ
レインウェア
一般ウェア
手袋 加工手袋
靴下
インソール
手甲・脚絆
ネットウエア・帽子
工具袋・バッグ
安全靴 1 保護具

地下足袋
一般シューズ
安全靴
長靴
ヤッケ
レインウェア
一般ウェア
手袋 加工手袋
靴下
インソール
手甲・脚絆
ネットウエア・帽子
工具袋・バッグ
安全靴 1 保護具

機能別・用途別で選べる靴下シリーズ

通気性、吸汗速乾性に優れた靴下

クールマックス

中空構造繊維で冬でも暖かい！

冷却効果 吸汗速乾 パイル編み

1年中履ける極厚ソックス

踏んばり底

パイル編みで全体補強

吸汗 通気性 衝撃吸収

1年中履ける爽やかメッシュ

空

メッシュ編みでサラッと快適

吸汗速乾 水虫予防 悪臭予防

1年中履ける適度な厚みと履き心地

MOKUMOKU

底部分をパイル編みで補強

吸汗 速乾 通気性

長時間の立ち仕事にも最適

ビ根性ソックス

厚地で強くムレにくい

厚地 通年

抗菌防臭

クールマックスソックス 通気性、吸汗速乾性に優れた靴下です

K-200 クールマックスソックス 先丸



クールマックス

サイズ 25~27(cm)
カラー 空2色カラーアソート
素材 ポリエステル、綿、ポリウレタン

商品チラシ

踏んばり底ソックス パイル編みで補強した一年中履ける靴下です

K-350 踏んばり底ソックス 先丸

K-351 踏んばり底ソックス 指付



サイズ 25~27(cm)
カラー チャコール/濃紺
素材 綿、ポリエステル、ポリウレタン

商品チラシ

スースー空メッシュソックス メッシュ編みなので風通しが抜群です

K-400 スースー空メッシュソックス 先丸

K-401 スースー空メッシュソックス 指付

K-402 スースー空メッシュソックス 5本指



サイズ 25~27(cm)
カラー 空2色カラーアソート
素材 綿、ポリエステル、ポリウレタン

商品チラシ

剛カソックス

K-490 剛カソックス



剛カ

厚手 抗菌防臭

サイズ 25~27(cm)
カラー チャコールグレー
素材 綿、アクリル、ウール、ポリエステル、ポリウレタン

商品チラシ

MOKUMOKUソックス 底部分をパイル編みで補強した一年中履ける靴下です

K-500 MOKUMOKUソックス先丸

K-501 MOKUMOKUソックス指付

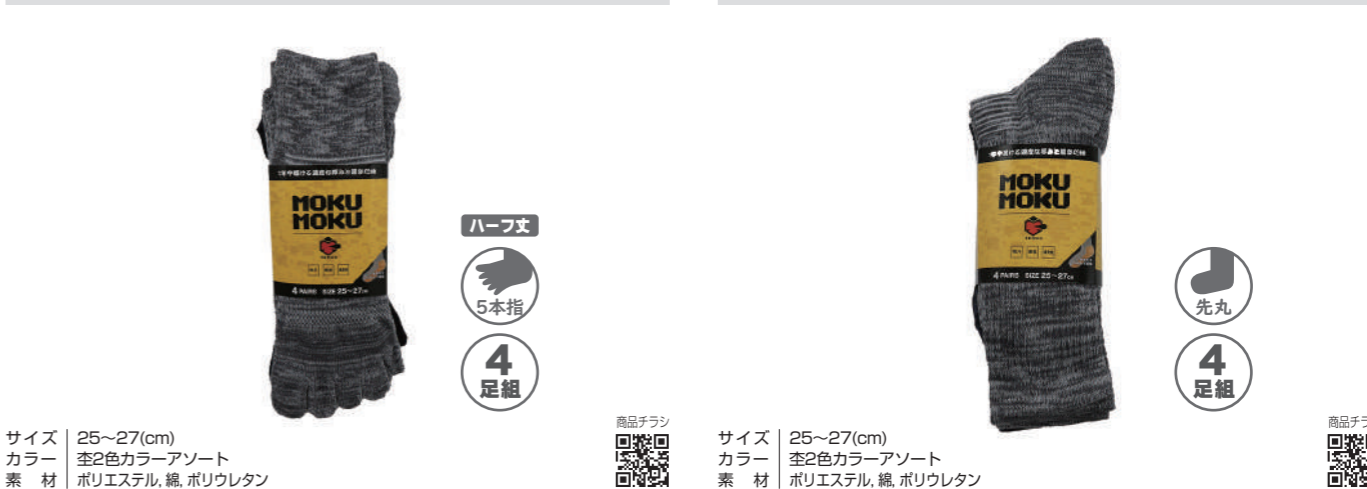


サイズ 25~27(cm)
カラー 空2色カラーアソート
素材 ポリエステル、綿、ポリウレタン

商品チラシ

K-502 MOKUMOKUソックス5本指

K-510 MOKUMOKUソックス先丸



サイズ 25~27(cm)
カラー 空2色カラーアソート
素材 ポリエステル、綿、ポリウレタン

商品チラシ

地下足袋

一般シューズ

安全靴

長靴

ヤッケ

レインウェア

一般ウエア

手袋
加工手袋
革手袋

靴下

インソール

手甲・脚絆

ネットウール・帽子

工具袋・バッグ

安全靴
1タリ
1タリ

地下足袋

一般シューズ

安全靴

長靴

ヤッケ

レインウェア

一般ウエア

手袋
加工手袋
革手袋

靴下

インソール

手甲・脚絆

ネットウール・帽子

工具袋・バッグ

安全靴
1タリ
1タリ

ど根性ソックス®

極厚手でありながら非常にフィット感の良い靴下です

K-550 ど根性ソックス® 先丸



サイズ 25~27(cm)
カラー 黒
素材 綿, ポリエステル, ポリウレタン



K-551 ど根性ソックス® 指付



サイズ 25~27(cm)
カラー 黒
素材 綿, ポリエステル, ポリウレタン



K-552 ど根性ソックス® 5本指



サイズ 25~27(cm)
カラー 黒
素材 綿, ポリエステル, ポリウレタン



ぐん足

昔ながらの指先部分を黒く編み上げた靴下です

K-120 天狗サポーターぐん足先丸



国産品
サイズ 24~27(cm)
カラー 綿混紡
特長 土踏まずにサポーター入りですれにくい

K-121 天狗サポーター軍足指付



国産品
サイズ 24~27(cm)
カラー 綿混紡
特長 土踏まずにサポーター入りですれにくい

K-125 天狗サポーター軍足特大先丸



国産品
サイズ 26~28(cm)
カラー 綿混紡
特長 土踏まずにサポーター入りですれにくい

K-126 天狗サポーター軍足特大指付



国産品
サイズ 26~28(cm)
カラー 綿混紡
特長 土踏まずにサポーター入りですれにくい

ニッカソックス

職人用のロングタイプ靴下です

K-700 ニッカ足守 2足組 x 6



国産品
サイズ 24~27(cm)
カラー 綿, 他
特長 残糸の特徴ニッカソックス
販売単位 2足組x6組

K-710 ニッカバイル足守 2足組 x 6



国産品
サイズ 24~27(cm)
カラー 綿, 他
特長 バイル編の特徴ニッカソックス
販売単位 2足組x6組

K-720 ニッカメッシュ足守 2足組 x 6



国産品
サイズ 24~27(cm)
カラー 綿, 他
特長 メッシュ編の特徴ニッカソックス
販売単位 2足組x6組

インソール

踏み抜き防止タイプ、衝撃吸収タイプ、反発力強化タイプなどを取り揃えました

IS-1 セーフティーインソール



※ステンレス鋼板入
サイズ 24/24.5/25/25.5/26/26.5/27/28(cm)
素材 ステンレス, EVA, 合成繊維
特長 吸汗性、抗菌防臭性に優れたカップインソールで履き心地が抜群

IS-2 地下たび用セーフティーインソール



※ステンレス鋼板入
サイズ M/L/LL/XL
素材 ステンレス, EVA, 合成繊維
特長 吸汗性、抗菌防臭性に優れたカップインソールで履き心地が抜群

IS-10 オースライト®インソール



モノテックカタログ有
MONOTEK®
サイズ M/L
素材 ポリエステル, 発泡ポリウレタン
特長 通気性, 耐久性, 抗菌防臭性に優れている

IS-22 衝撃吸収インソール



【サイズ対応表】
M : 24.5~25.0cm
L : 25.5~26.0cm
LL : 26.5~27.0cm
XL : 27.5~28.0cm
サイズ M/L/LL/XL
素材 ポリエステル, 綿, 低反発ウレタン
販売単位 5足
特長 低反発ウレタンが足, 膝の負担を軽減し, 作業や運動に最適

IS-30 スプリングインソール



カウンター MONOTEK®
膨らみが足裏のつぼを刺激し, 足裏左右のバランスを取り, 足の疲れを軽減
サイズ M/L
素材 ポリエステル, EVA, TPU, PUジェル
特長 土踏まずとカカト部分に固く反発力がある素材を使ったインソール

IS-31 ハニカムジェルインソール



MONOTEK®
ハニカム衝撃吸収
着地の衝撃を吸収し, 長時間着用時の疲れを軽減
サイズ M/L
素材 ポリエステル, EVA, TPU, PUジェル
特長 土踏まずとカカト部分にハニカム構造のジェルを貼り, 足裏の衝撃をソフトに吸収

IS-32 祭りたび用インソール



MONOTEK®
ハニカム衝撃吸収
着地の衝撃を吸収し, 長時間着用時の疲れを軽減
サイズ S/M/L/LL/XL
素材 ポリエステル, EVA, PUジェル
特長 衝撃を吸収するジェル底により, 動きの激しいお祭りでも快適

IS-40 カーボンインソール



モノテックカタログ有
MONOTEK®
サイズ M/L
素材 ポリエステル, EVA, カーボンファイバー
特長 カーボンファイバー使用、抗菌防臭

IS-41 3Dフィットインソール



モノテックカタログ有
MONOTEK®
サイズ M/L
素材 ポリエステル, EVA, TPU
特長 アーチサポート、抗菌防臭

IS-42 3Dクッションインソール



モノテックカタログ有
MONOTEK®
サイズ M/L
素材 ポリエステル, ポリウレタン, TPU, PUジェル
特長 アーチサポート、抗菌防臭

IS-43 ZOOM POWERインソール



モノテックカタログ有
MONOTEK®
サイズ M/L
素材 ポリエステル, 発泡ポリウレタン, PU
特長 エアーバッグ搭載、抗菌防臭

地下足袋
一般シューズ
安全靴
長靴
ヤッケ
レインウェア
一般ウエア
手袋
靴下
インソール
手甲・脚絆
ネットウエア
工具袋・バッグ
安全保護
1
タ
具

地下足袋
一般シューズ
安全靴
長靴
ヤッケ
レインウェア
一般ウエア
手袋
靴下
インソール
手甲・脚絆
ネットウエア
工具袋・バッグ
安全保護
1
タ
具

天狗 手甲

品質にこだわった本格手甲です

B-1 5枚コハゼ紺



パッケージイメージ



サイズ 特大/大/中
素材 綿100%
販売単位 5双

B-2 5枚コハゼ黒



サイズ 特大/大/中
素材 綿100%
販売単位 5双

B-3 7枚コハゼ紺



サイズ 特大/大/中
素材 綿100%
販売単位 5双

B-4 7枚コハゼ黒



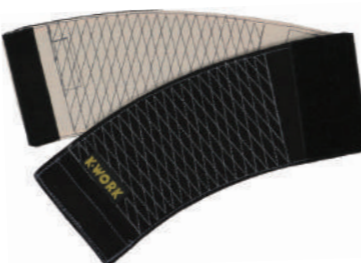
サイズ 特大/大/中
素材 綿100%
販売単位 5双

B-5 マジック紺 9cm巾



サイズ フリー
素材 綿100%
販売単位 5双

B-6 マジック黒 9cm巾



サイズ フリー
素材 綿100%
販売単位 5双

B-50 マジック紺 14cm巾



サイズ フリー
素材 綿100%
販売単位 5双

B-60 マジック黒 14cm巾



サイズ フリー
素材 綿100%
販売単位 5双

コハゼの 手甲

手首保護や上着の袖止め、汚れ防止のために使われます。曲げコハゼを使用している為掛けやすく脱げにくい特長があります。

B-9 本藍染 マジック 9cm巾



パッケージイメージ



※裏地「まとい柄」



サイズ フリー
素材 綿100%
販売単位 5双

B-20 本藍染 3枚



※裏地「まとい柄」



サイズ 特大/大/中/小
素材 綿100%
販売単位 5双

B-30 本藍染 4枚



※裏地「まとい柄」



サイズ 特大/大/中/小
素材 綿100%
販売単位 5双

B-40 本藍染 5枚



※裏地「まとい柄」



サイズ 特大/大/中/小
素材 綿100%
販売単位 5双

B-70 本藍染 6枚



※裏地「まとい柄」



サイズ 特大/大/中
素材 綿100%
販売単位 5双



「まとい柄」

脚絆

綿、メッシュ素材の足保護カバーです

K-90 メッシュ脚絆 18cm巾



パッケージイメージ



サイズ フリー
素材 ポリエステル100%
販売単位 5足
特長 裾止め、足首保護、蒸れにくいメッシュ素材

K-80 本藍染脚絆 8枚コハゼ 30cm巾



パッケージイメージ



サイズ 特特大/特大/大/中
素材 綿100%
販売単位 1双

脚絆とは

旅や作業をするとき、足を保護し動きやすくするために臍(スネ)にまとう布です。ふくらはぎを絞めつける機能があるので、足のむくみや疲れを防いでくれるサポート効果があります。

地下足袋
一般シューズ
安全靴
長靴
ヤッケ
レインウェア
一般ウェア
手袋
靴下
インソール
手甲・脚絆
ネットオール・帽子
工具袋・バッグ
安全靴
タビ

地下足袋
一般シューズ
安全靴
長靴
ヤッケ
レインウェア
一般ウェア
手袋
靴下
インソール
手甲・脚絆
ネットオール・帽子
工具袋・バッグ
安全靴
タビ

和風ガーゼロングタオル

当社オリジナルデザインの柄を豊富に取り揃えました
表ガーゼ編み 裏パイル編み素材で吸汗性にすぐれています

TW-120 和風ガーゼロングタオル

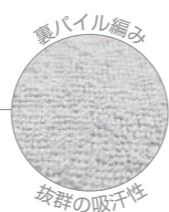
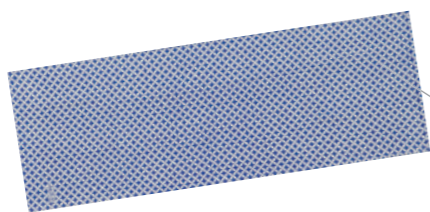
サイズ 約W100×H34(cm)
素材 綿100%
特長 大きくて使いやすい旅行にも便利
販売単位 1柄5枚



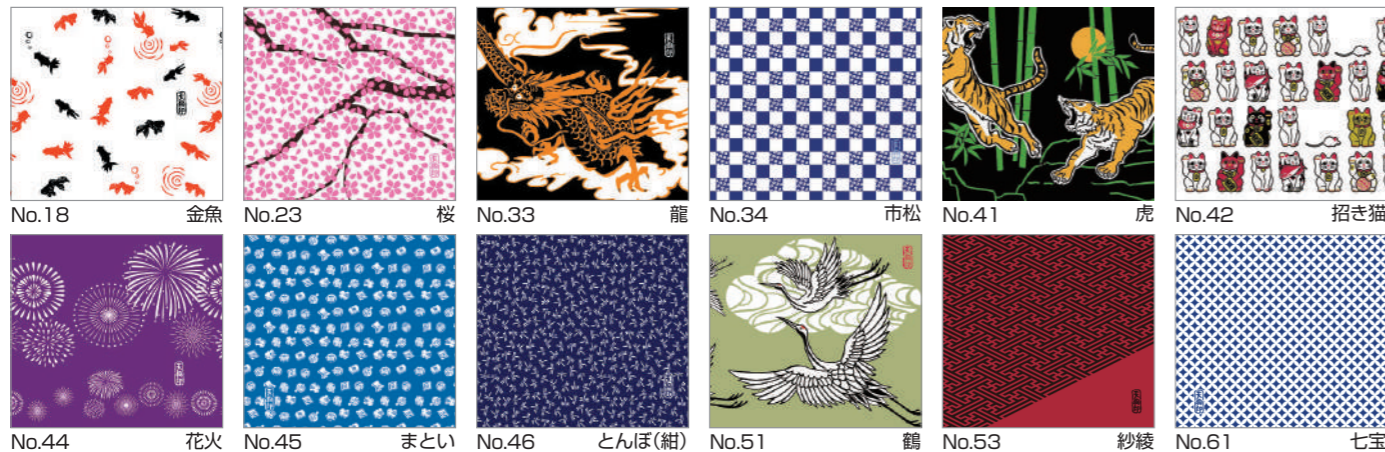
綿 100%
ガーゼパイル織



パッケージイメージ



裏パイル編み
抜群の吸汗性



No.18 金魚 No.23 桜 No.33 龍 No.34 市松 No.41 虎 No.42 招き猫
No.44 花火 No.45 まとい No.46 とんぼ(紺) No.51 鶴 No.53 紗綾 No.61 七宝

和風涼感たおる

水に濡らして、ひんやり便利な冷感タオルです

TW-150 和風涼感たおる

サイズ 約W100×H30(cm)
素材 ポリエステル100%
販売単位 1柄5枚



パッケージイメージ

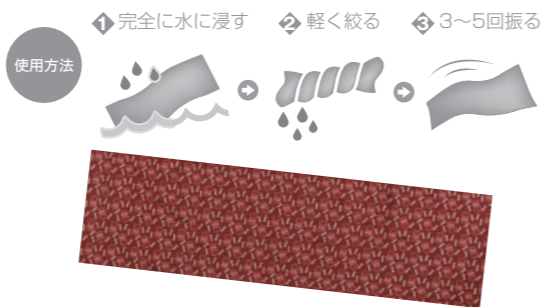


子持吉原繫ぎ(ブルー)



子持吉原繫ぎ(グリーン)

鼓(赤) 鼓(白)



使用方法

完全に水に浸す 軽く絞る 3~5回振る

和風バンダナキャップ

日本製消臭剤使用
夏の暑さや日焼け、ほこりから頭部と首すじを守ります

C-130 和風バンダナキャップ



パッケージイメージ

綿 100%
ガーゼパイル織



麻の葉



小波



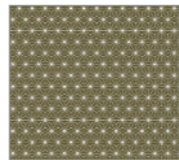
とんぼ(紺)



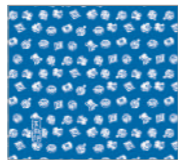
金魚



花火



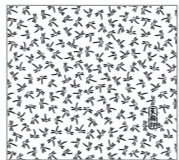
麻の葉



まとい



七宝



とんぼ(白)

サイズ フリー
素材 綿100%
特長 嫌な臭いを寄せ付けない消臭加工
販売単位 1柄5枚



和風シームレスネックカバー

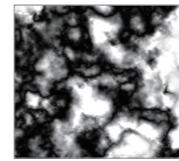
C-200 和風シームレスネックカバー



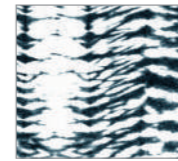
パッケージイメージ



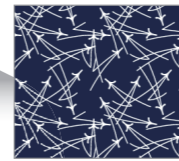
松葉散らし



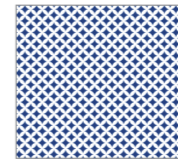
墨絵



藍染風紋り



松葉散らし



七宝

サイズ 約W24×H48(cm)
素材 ポリエステル100%
特長 吸汗速乾、UVカット、シームレス製法
販売単位 1柄5枚



ネックウォーマー

LBC-01 トリカラーネックウォーマー



あったか

トルネード(ねじれ)構造で
頭、首にフィットします!

LIFE BX



トルネード構造



3WAY



ネックウォーマー ヘッドバンド キャップ

サイズ フリー
カラー トリカラー
素材 レーヨン、ナイロン、ポリエステル



吸水冷感シリーズ

水に濡らして、
ひんやり便利な
冷感アイテムです



使用方法

完全に水に浸す 軽く絞る 3~5回振る

CC-02 吸水冷感クールキャップ

モノテックカタログ有



パッケージイメージ

抗菌防臭

ひんやり

UPF 50



モノテックカタログ有

MONOTEK

垂れは取外し可能

サイズ フリー
カラー ブラック
素材 ナイロン55%,ポリエステル45%

CC-03 吸水冷感ヘルメット垂れ

モノテックカタログ有



パッケージイメージ

抗菌防臭

ひんやり

UPF 50



モノテックカタログ有

MONOTEK

ヘルメットのひさしに
固定するフック付き

サイズ フリー
カラー ブラック
素材 ナイロン55%,ポリエステル45%

※ヘルメットは付属しておりません

CC-04 吸水冷感ヘッドバンド

モノテックカタログ有



パッケージイメージ

抗菌防臭

ひんやり

UPF 50



モノテックカタログ有

MONOTEK

サイズ フリー
カラー ブラック
素材 ナイロン55%,ポリエステル45%

CC-05 吸水冷感アームカバー

モノテックカタログ有



パッケージイメージ

抗菌防臭

ひんやり

UPF 50

モノテックカタログ有

MONOTEK



サイズ フリー
カラー ブラック
素材 ナイロン 55%, ポリエステル 45%

タオル

TW-1 5枚組白タオル



素材 綿100% 200枚
カラー 白
販売単位 5枚組

地下足袋 一般シューズ 安全靴 長靴 ヤッケ レインウェア 一般ウェア 手袋 靴下 インソール 手甲・脚絆 ネットワーク・帽子 工具袋・バッグ 安全靴1つだけ

地下足袋 一般シューズ 安全靴 長靴 ヤッケ レインウェア 一般ウェア 手袋 靴下 インソール 手甲・脚絆 ネットワーク・帽子 工具袋・バッグ 安全靴1つだけ

バッグ

撥水機能があり、様々なツールに対応できるビジネスリュック

MB-01 2WAYビジネスリュック

モノテックカタログ有
MONOTEK®



反射ロゴ
プリント
※反射イメージ

手提げスタイル



グリーン



チャコールグレー

サイズ | W300×H400×D160 (mm) 容量20L
カラー | グリーン/チャコールグレー
素材 | ポリエステル・他
特長 | 撥水加工、止水ファスナー、180°開閉可能、キャリーオン機能

MB-02 3WAYビジネスリュック

モノテックカタログ有
MONOTEK®



反射ロゴ
プリント
※反射イメージ

手提げスタイル

肩掛けスタイル

サイズ | W330×H500×D150 (mm) 容量25L
カラー | チャコールグレー
素材 | ポリエステル・他
特長 | 撥水加工、止水ファスナー、横向き対応収納ポケット、キャリーオン機能

カワタッチ® ツールホルダー

天然皮革のような高級感のある素材で作っています

PW-52 工具差し付き腰袋



サイズ | W170×H210×D140 (mm)
素材 | 人工皮革, ポリエステル, 他

PW-53 小型2段腰袋



サイズ | W135×H190×D100 (mm)
素材 | 人工皮革, ポリエステル, 他

PW-54 3段釘袋



サイズ | W240×H250×D120 (mm)
素材 | 人工皮革, ポリエステル, 他

PW-61 ツールホルダー1丁差



素材 | 人工皮革, ポリエステル, 他

PW-62 ツールホルダー2丁差



素材 | 人工皮革, ポリエステル, 他

PW-63 万能ツールホルダー



素材 | 人工皮革, ポリエステル, 他

PW-66 ツールホルダー4丁差



素材 | 人工皮革, ポリエステル, 他

迷彩柄ツールホルダー

人気の迷彩柄プリント生地を使用しました

PW-81 ブラックカモ2丁差

モノテックカタログ有
MONOTEK®



サイズ | W100×H240×D50 (mm)
素材 | ポリエステル, 合成皮革, 他



PW-91 レッドカモ2丁差

モノテックカタログ有
MONOTEK®

PW-92 レッドカモ4丁差

モノテックカタログ有
MONOTEK®



正面
釘が落ちない水抜き穴
釘などが落ちないメッシュ
タイプの水抜き穴を採用
(※2段腰袋のみ)



正面
ハトメ2個付き
フックかけなどに便利な
ハトメを2か所に配置



正面
正面に反射テープ使用
視認性を向上する反射
ハイビングテープを使用



正面
縫合部補強
重い工具を出し入れしても
耐えられるようリベットで
縫合部を2段補強

PW-90 レッドカモ2段腰袋

モノテックカタログ有
MONOTEK®



サイズ | W250×H240×D90 (mm)
素材 | ポリエステル, 合成皮革, 他



サイズ | W100×H240×D50 (mm)
素材 | ポリエステル, 合成皮革, 他



サイズ | W160×H240×D60 (mm)
素材 | ポリエステル, 合成皮革, 他



ツールホルダー

現場で役立つツールホルダーを収納物別に取揃えました

PW-16 工具差4丁



素材 | ポリエステルラミネート
特長 | 撥水、耐久、軽量

PW-35 帆布2段腰袋



サイズ | W200×H270 (mm)
カラー | OD
素材 | 撥水加工帆布

PW-36 帆布2段小型腰袋



サイズ | W160×H245 (mm)
カラー | OD
素材 | 撥水加工帆布

地下足袋
一般シューズ
安全靴
長靴
ヤッケ
レインウェア
一般ウェア
手袋
靴下
インソール
手甲・脚絆
ネットウール・帽子
工具袋・バッグ
安全靴1つだけ

地下足袋
一般シューズ
安全靴
長靴
ヤッケ
レインウェア
一般ウェア
手袋
靴下
インソール
手甲・脚絆
ネットウール・帽子
工具袋・バッグ
安全靴1つだけ

反射安全ベスト

各種、反射機能付き安全ベストで夜間作業を安全に行えます

W-400 反射安全ベスト



テープ幅：70mm
 サイズ フリー
 カラー メッシュ/黄 反射テープ/黄
 素材 [メッシュ/ポリエステル] [反射テープ/PVC]
 特長 背中にネームプリントが可能

W-401 反射安全ベスト



テープ幅：70mm
 サイズ フリー
 カラー メッシュ/紺 反射テープ/黄
 素材 [メッシュ/ポリエステル] [反射テープ/PVC]
 特長 背中にネームプリントが可能

W-402 反射安全ベスト



テープ幅：70mm
 サイズ フリー
 カラー メッシュ/紺 反射テープ/シルバー
 素材 [メッシュ/ポリエステル] [反射テープ/PVC]
 特長 背中にネームプリントが可能

W-410 ショート丈安全ベスト



テープ幅：70mm
 サイズ フリー
 カラー メッシュ/黄 反射テープ/黄
 素材 [メッシュ/ポリエステル] [反射テープ/PVC]
 特長 背中にネームプリントが可能

RW-100 蓄光反射安全ベスト



テープ幅：50mm
 サイズ フリー
 カラー メッシュ/イエロー 反射テープ/シルバー
 素材 [メッシュ/ポリエステル] [反射材/PVC]
 特長 蓄光と反射を兼ね備えた安全ベスト

RW-200 ストレッチ反射安全ベスト(2個入り)



テープ幅：20mm
 サイズ フリー
 カラー ブラック/イエロー/オレンジ
 素材 [ベルト/ポリエステルゴム] [反射材/反射プリント] [バックル/ポリプロピレン]
 特長 アジャスター付きストレッチ安全ベスト

ヒザパッド

膝をつく作業におすすめです

PW-40 ヒザパッド



モノテックカタログ有
 サイズ フリー
 カラー 黒
 素材 ポリエステル, 合成ゴム
 入数 左右1組

PW-45 フック式ヒザパッド



モノテックカタログ有
 サイズ フリー
 カラー 黒
 素材 ポリエステル, 合成ゴム
 入数 左右1組

PW-48 ソフトヒザパッド



モノテックカタログ有
 サイズ フリー
 カラー 黒
 素材 クロロプレン, ポリエステル
 入数 左右1組

PW-49 軽量ヒザパッド



モノテックカタログ有
 サイズ フリー
 カラー 黒
 素材 EVA
 入数 左右1組
 重量 約40g (片足)
 特長 軽量、丸洗い可能

サポーターベルト

PW-20 サポーターベルト



サイズ W125×L700 (mm)
 カラー ブラック×ブラック
 素材 ナイロン, 他
 特長 移動式ベルト留めであらゆるツールホルダーが取り付け可能(ベルト60mmまで対応) 厚地クッションでソフトな腰当たり

靴カバー

綿帆布の靴保護カバーです

PW-103 靴カバー



サイズ LL
 素材 綿帆布
 販売単位 5足
 特長 フック吊り下げ可能なポリバッグ入り

サポーター

手首保護用サポーターを取り揃えました

B-100 純綿手首サポーター(生成)



素材 純綿
 カラー 生成
 長さ 14cm
 販売単位 3双×4組

B-110 カラー手首サポーター



素材 綿その他
 カラー 紺
 長さ 14cm
 販売単位 3双×4組

地下足袋

一般シューズ

安全靴

長靴

ヤッケ

レインウェア

一般ウェア

手袋
 革手袋
 革加工手袋

靴下

インソール

手甲・脚絆

ネットウォール・帽子

工具袋・バッグ

安全保護具

地下足袋

一般シューズ

安全靴

長靴

ヤッケ

レインウェア

一般ウェア

手袋
 革手袋
 革加工手袋

靴下

インソール

手甲・脚絆

ネットウォール・帽子

工具袋・バッグ

安全保護具