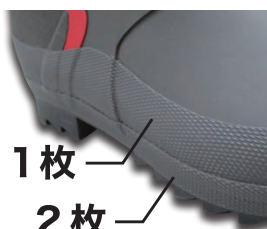




底周囲を補強 丈夫なゴム長靴

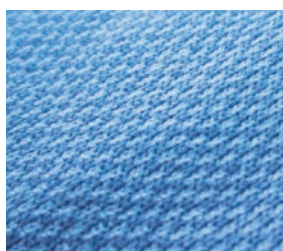
総丈約35cm、実用性に優れた2枚貼り設計のカラーブーツ
雨の日や軽作業、レジャーなど、様々なシーンで活躍します



1枚
2枚

割れにくい!

胴と底の接着部分にゴムを2枚重ね貼りしているため、割れにくい



乾きが早い!

裏地に吸汗速乾の素材を使用しているため、靴内部の乾きが早い

RB-11 カラーブーツ

【素材】 胴部：ゴム
底：合成ゴム
裏材：ポリエステル

【重さ】 約 800g (Lサイズ片足)

JAN

SIZE	対応表	JANコード
M	24.5~25.0	4939645370925
L	25.5~26.0	4939645370932
LL	26.5~27.0	4939645370949
XL	27.5~28.0	4939645370956

雨の日に
Rainy Day



軽作業に
Working

レジャーに
Enjoy Fishing



作業する人をサポートする
K-WORK

お問い合わせ / ご注文は

ケイワーク株式会社

ケイワーク株式会社ホームページ
<http://www.k-work.jp>

■本社 〒192-0914 東京都八王子市片倉町 2493
TEL.042(636)8351 FAX.042(635)1941
■東京営業所 〒123-0845 東京都足立区西新井本町4-8-17
TEL.03(3857)6861 FAX.03(3857)8004

品質改良・安全性向上の為、掲載されている製品の仕様を変更する場合があります。印刷の都合上、掲載されている製品と実際の製品では色彩が異なって感じる場合があります。

2016.10
P-F-C300-01