

GR-15 GROOVY SAFETY BOOTS

ほたる

HOTARU

視認性と 安全。

特長
1 視認性素材で
危険回避へ

特長
2 硬度が異なる2層ソール
採用で疲れにくい

特長
3 インジェクション
方式で底剝れに強い



**JSAA
A種**

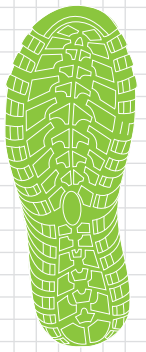
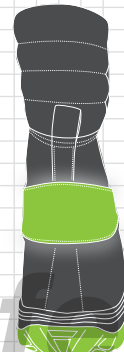
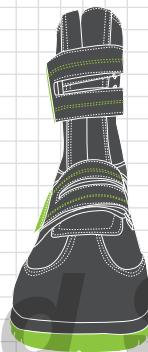
GR-15 ほたる

【サイズ】25.0/25.5/26.0/26.5/27.0/28.0cm 【重量】約460g(片足 26.0cm)

□ 鋼製先芯・PU合皮・PU二層底



昼間の作業時には靴表面の
蛍光色帯で、夜間の作業時には
靴表面の反射材で着用者の
存在を明らかにします。



Visibility and Safety

お問い合わせ / ご注文は

ケイワーク株式会社

HP <http://www.k-work.jp/>

■本 社
〒192-0914 東京都八王子市片倉町 2493 TEL.042(636)8351 FAX.042(635)1941
■東京営業所
〒123-0845 東京都足立区西新井本町4-8-17 TEL.03(3857)6861 FAX.03(3857)8004