

SPEED

感で差を付ける!!



刺繍入りループ

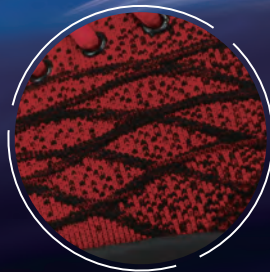


ゴム底は7つのパーツに分かれ、足裏の動きに追随しクッション性、耐滑性と安定した歩行を実現します。

FUNCTION



つま先への圧迫と衝撃を保護する鋼鉄製先芯を使用しています。



ニット素材は隠れた圧迫感が少なく通気性も抜群です。



視認性を確保するために、反射ループを使用しています。



中敷きには EVA メッシュカップインソールを使用し疲労を緩和します。

GR-12 ニットセーフティスニーカー

- 先 芯 : 鋼鉄製先芯
- アッパー : ポリエステル
- 底 : EVA+ラバー
- 中 敷 き : EVA メッシュカップインソール
- 重 さ : 約 335g (26.0cm 片足)

企業コード...4939645

Size	レッド	ブラック
25.0	314639	314530
25.5	314646	314547
26.0	314653	314554
26.5	314660	314561
27.0	314677	314578
28.0	314684	314585



レッド



ブラック

