



## ウォームアップ セーフティー WARM-UP SAFETY



インナーボア搭載で暖かく  
撥水加工を施した安全ブーツ。  
脱ぎ履きしやすいマジック仕様。

### α-10

先 芯 : 鋼鉄製先芯 (JIS S級 相当)  
アッパー: 合製皮革  
底 : 合成ゴム  
中敷き : ポリエステルボア  
重 さ : 約 450g (L サイズ片足)

Size	JAN
M	4 939645 324720
L	4 939645 324737
LL	4 939645 324744
XL	4 939645 324751



## キャンバス ボア セーフティー CANVAS BOA SAFETY

デジタルカモ



グリーンカモ

### α-11

先 芯 : 樹脂製先芯 (JIS S級 相当)  
アッパー: 撥水キャンバス  
底 : 合成ゴム  
中敷き : ポリエステルボア  
重 さ : 約 425g (L サイズ片足)

Size	グリーンカモ	Size	デジタルカモ
M	4 939645 325024	M	4 939645 325123
L	4 939645 325031	L	4 939645 325130
LL	4 939645 325048	LL	4 939645 325147
XL	4 939645 325055	XL	4 939645 325154

※YKK ファスナー付き, 撥水加工

ボリューム感のある  
バルカナイズスニーカーセーフティー。  
アッパーは撥水加工を施したキャンバス仕様。  
インナーと中敷きは暖かいボア仕様。



## コーデュロイ ボア セーフティー CORDUROY BOA SAFETY

ベージュ



ネイビー

### α-15

先 芯 : 樹脂製先芯 (JIS S級 相当)  
アッパー: コーデュロイ  
底 : 合成ゴム  
中敷き : ポリエステルボア  
重 さ : 約 345g (L サイズ片足)

秋冬定番のコーデュロイ素材。  
クッション性のあるインソールで  
インナーと中敷きは暖かいボア仕様。

Size	ベージュ	Size	ネイビー
M	4 939645 325727	M	4 939645 325628
L	4 939645 325734	L	4 939645 325635
LL	4 939645 325741	LL	4 939645 325642
XL	4 939645 325758	XL	4 939645 325659





**REFLO**  
REFLECTION FOR VISIBILITY

リフロ ウォームアップ セーフティーブーツ  
**REFLO® WARM-UP SAFETY BOOTS**

RS-10

### 反射機能付防寒ブーツ

EVA 一体成型なので下から6cm 完全防水。筒の部分は反射生地を採用し暗い場所の視認性を確保。インナーボア+ウレタン素材で高い保温効果を実現。

反射イメージ



### BACK STYLE

重さ: 約360g(Lサイズ片足)



### FUNCTION



爪先への衝撃(圧迫)から爪先部を保護する樹脂先芯使用

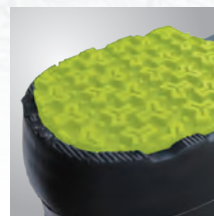


ウレタン、インナーボアの貼り合わせによる保温効果



反射イメージ

暗所でも着用者の存在を明らかにする、リフレクト生地を全面に採用



ソール接地面には滑りにくい合成ゴムを貼り合わせ耐滑摩耗性を向上



EVA 一体成型を採用底から6cm完全防水

### JAN Code

RS-10					
M	4	939645	317524	LL	4 939645 317548
L	4	939645	317531	XL	4 939645 317555

サイズ対応表			
M	24.5~25.0cm	LL	26.5~27.0cm
L	25.5~26.0cm	XL	27.5~28.0cm

QUAL RS-10 先芯: 樹脂製 アッパー: ナイロン・合成皮革 底: EVA・TPR インナー: ポリエステルボア